



12.A1

12.A2

# MAGYAR

## 12.A1/A2 DIGITÁLIS KAPCSOLÓÓRA ASZTRO-FUNKCIÓVAL

A Google Play™ - Apple Store-ról letölthető FINDER TOOLBOX – App alatt elérhető NFC szoftverrel programozható.

### 1 A KIJELEZŐN MEGJELENŐ JELEK MAGYARÁZATA

- A Beállítási menü
- B A hét napjai (1 = hétfő...7 = vasárnap)
- C Szabadság alatti program
- D Kézi üzem: az „A” csatorna kézi BE-/KI-kapcsolása
- E Az „A” csatorna állapotai (ON, OFF, Asztro ON, Asztro OFF, impulzus)
- F Nap - előrehozott/késleltett kapcsolás - másodperc/perc
- G A „B” csatorna állapotai (ON, OFF, Asztro ON, Asztro OFF, impulzus)
- H Kézi üzem: a „B” csatorna kézi BE-/KI-kapcsolása (csak a 12.A2 típus)
- I Idő -CP (postai irányítószám első 2 száma), év, nap, hónap, óra, perc, nyári időszámítás ON/OFF, szabadság alatti program (kezdet: nap/hónap, befejezés: nap/hónap) PIN ON/OFF, End
- L Kapcsolóóra tápfeszültség nélkül (elemes üzem) – Alacsony elemfeszültség (tápfeszültséggel)
- M Törlés
- N Tárolóhelyek száma (max. 50) - IT (ország), CP (a postai irányítószám első 2 száma, Coor (földrajzi koordináták fokban), N (észak) / S (dél), E (kelet) / W (nyugat), TZ (időzóna), Y (év), D (nap), M (hónap), H (óra), M (perc), nyári időszámítás ON/OFF (EU = Európa – BR = Brazília – AU = Ausztrália) Szabadság alatti program (kezdet - befejezés)
- O Programozás

### 2 BEÁLLÍTÁSI PÉLDÁK

- 2a Beállítások: Land, CP (a postai irányítószám első 2 száma), év, nap, hónap, óra, perc, EU (nyári időszámítás)
- 2b Szabadság alatti program (Kezdés: nap/hónap. Befejezés: nap/hónap), PIN, END
- 2c A földrajzi koordináták beállítása. Kezdés a 2a pont szerint, de az országot és a postai irányítószámot nem kell beállítani, hanem a joystick irányú mozgatásával a „Coor” beállítást kell kiválasztani. Itt lehet a hosszúsági és a szélességi fokokat valamint az időzónát beállítani. Szélességi fok: északi – déli. Hosszúsági fok: keleti – nyugati. Időzóna (TZ).

### 3 PROGRAMOZÁSI PÉLDÁK

- 3a ASZTRO ON - ASZTRO OFF funkció (18:19 Asztro BE+10 perc késleltetett bekapcsolás - 05:20 Asztro KI + 20 perccel előrehozott kikapcsolás). Napok: Hétfő...péntek
- 3b ON - OFF funkció (6:25 BE - 19:15 KI, hétfő, szerda, péntek, szombat)
- 3c Impulzus (11:00 órákor 5 s hosszú impulzus, hétfőn, szerdán, pénteken)

### 4 KÉZI ÜZEMMÓD

- 4a Kézi beállítás: ON / OFF (BE / KI), „A” csatorna
- 4b Kézi beállítás: ON / OFF (BE / KI), „B” csatorna (csak a 12.A2 típusnál)
- 4c Állandó kézi beállítás: ON / OFF (BE / KI), „A” csatorna
- 4d Állandó kézi beállítás: ON / OFF (BE / KI), „B” csatorna (csak a 12.A2-nél)

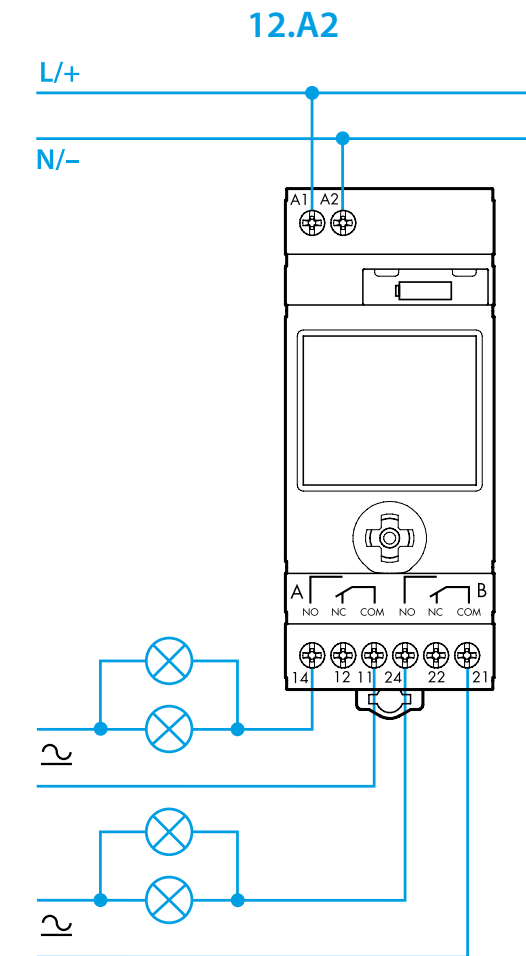
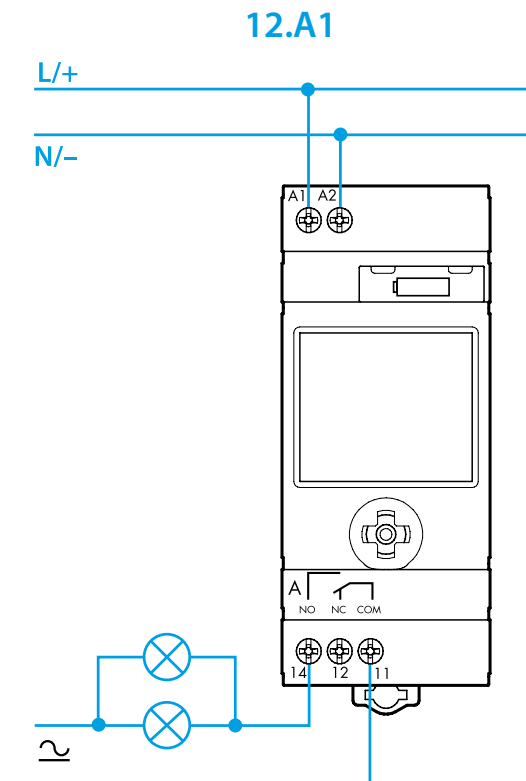
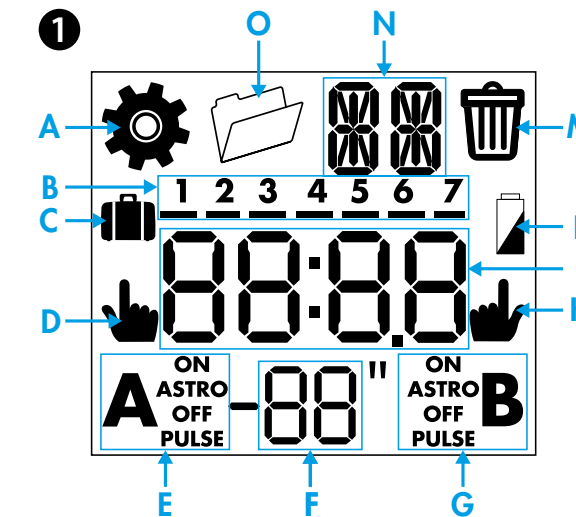
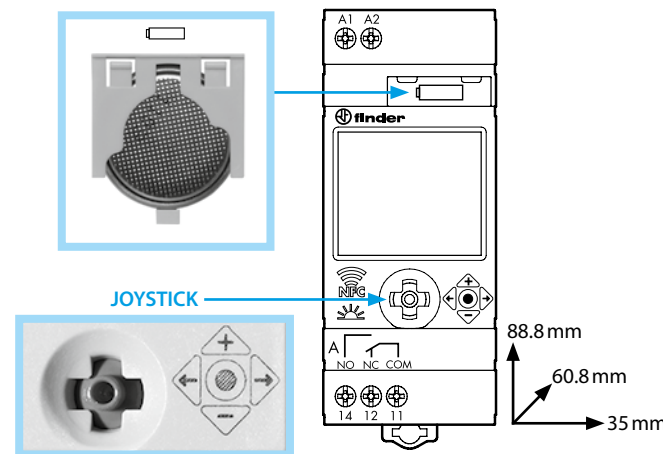
### 5 Az összes program törlése (a 12.A2-nél külön az „A” vagy a „B” csatornára)

### 6 Egy program törlése

#### MEGJEGYZÉS

- Cserélhető elemek: CR 2032 (LiMnO2) 3 V, 230 mAh. Megfelel a 2006/66/EK (Art. 11) direktívának. Az elhasznált elemeket a helyi előírások szerint kell kezelni
- Hátsó megvilágítású kijelző (csak bekapcsolt tápfeszültségnél)
- Legrövidebb kapcsolási idő: 1 s (impulzusadás funkcióban)
- Az ASZTRO kapcsolási időpontok (napnyugta és napkelte) az év folyamán változnak, a programozott kapcsolási időpontok változatlanok

EN 60669-1/EN 60669-2-1	
	<b>12.Ax.8.230.0000</b> U <sub>N</sub> 110...230 V AC (50/60 Hz)/DC U <sub>min</sub> - U <sub>max</sub> 90 V - 264 V (AC/DC) P 2.8 VA (50 Hz)/0.9 W
	<b>12.A2.0.024.0000</b> U <sub>N</sub> 12...24 V AC (50/60 Hz)/DC U <sub>min</sub> - U <sub>max</sub> 10 V - 30 V (AC/DC) P 2.2 VA/1.2 W
	1 CO (SPDT) (12.A1) 2 CO (DPDT) (12.A2) 16 A 250 V AC
	AC1 4000 VA AC15 (230 V AC) 750 VA
	(230 V) 2000 W (230 V) 750 W CFL-LED (230 V) 400 W
	(-20...+50)°C
IP20	

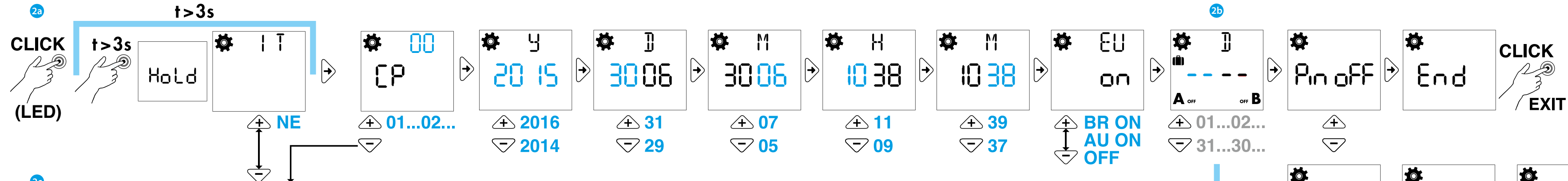


- Operating Control, Independently mounted
- Panel mounting, Type 1 Action
- Pollution Degree 2, Impulse Voltage 4000 V (800 V for 12...24 V models)
- Terminals nominal torque: 0.8 Nm
- The battery can be replaced only by the manufacturer or competent personnel
- The device can be installed and configured only by the installer or a qualified installer

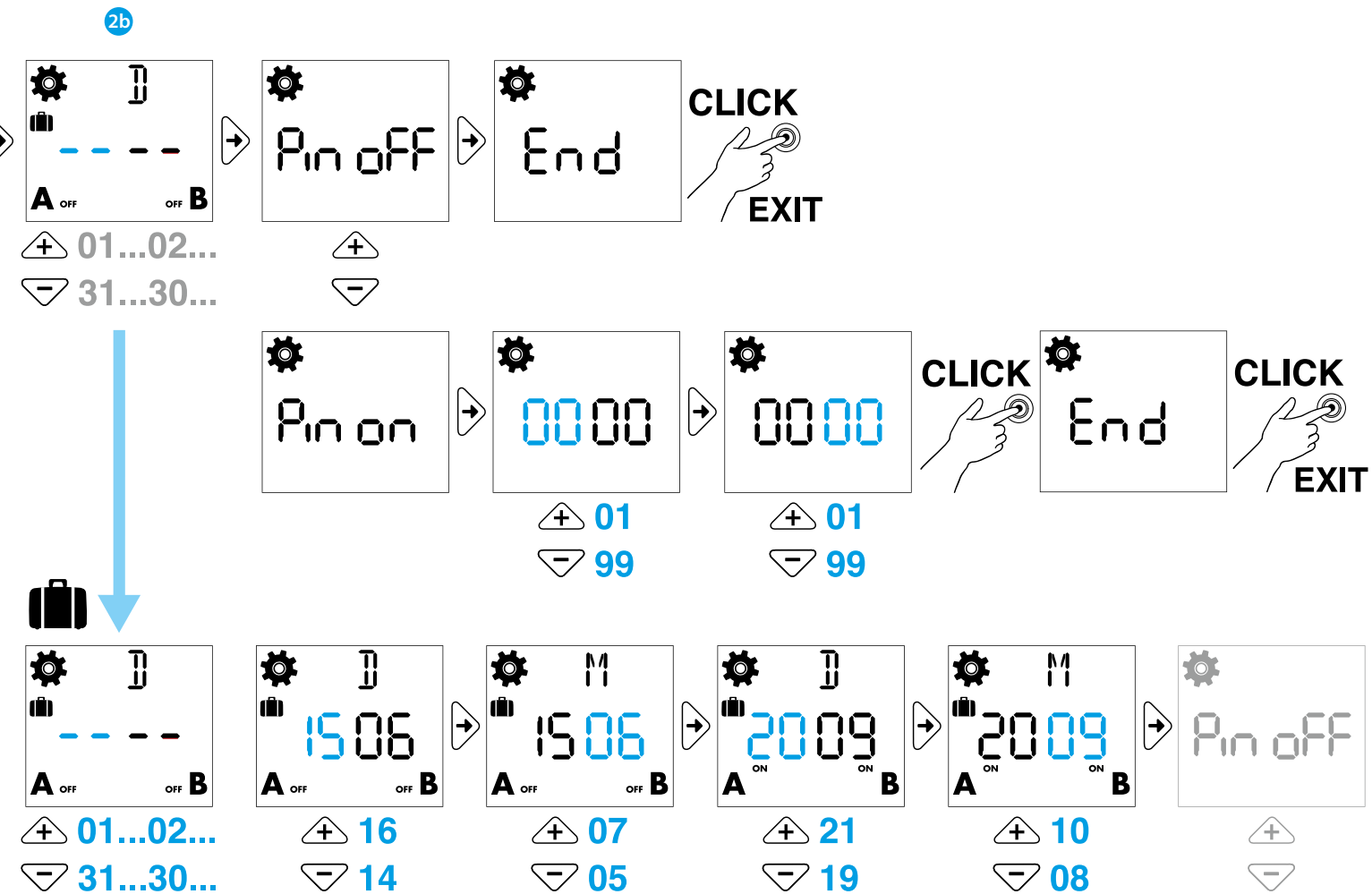


2

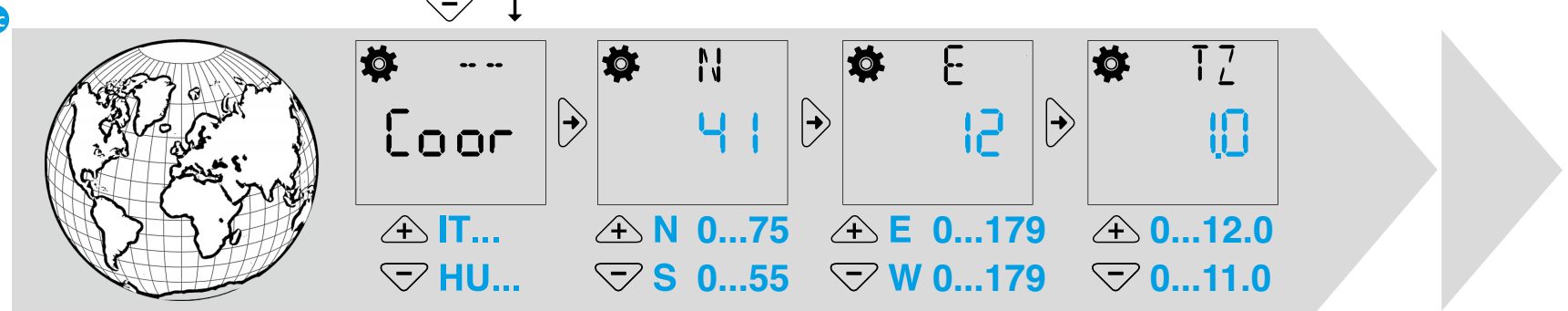
2a



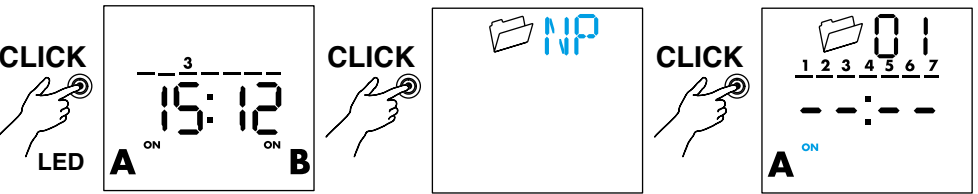
2b



2c



3



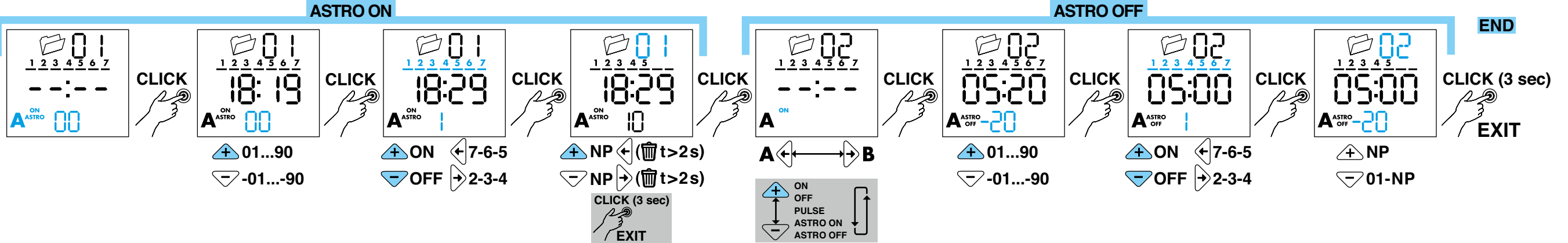
**+ NP (XX)**

IT	NP: NUOVO PROGRAMMA
EN	NP: NEW PROGRAM
FR	NP: NOUVEAU PROGRAMME
DE	NP: NEUES PROGRAMM
NL	NP: NIEUW PROGRAMMA
PT	NP: NOVO PROGRAMA
ES	NP: PROGRAMA NUEVO
HU	NP: ÚJ PROGRAM
CS	NP: NOVÝ PROGRAM
PL	NP: NOWY PROGRAM
RO	NP: PROGRAM NOU
RU	NP: НОВАЯ ПРОГРАММА
EL	NP: ΝΕΟ ΠΡΟΓΡΑΜΜΑ
AR	NP: برنامج جديد

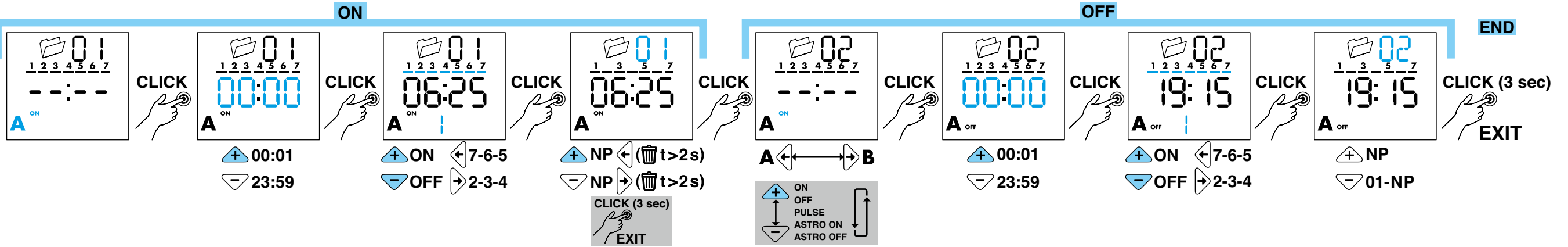
**A ← → B**

- ON
- OFF
- PULSE
- ASTRO ON
- ASTRO OFF

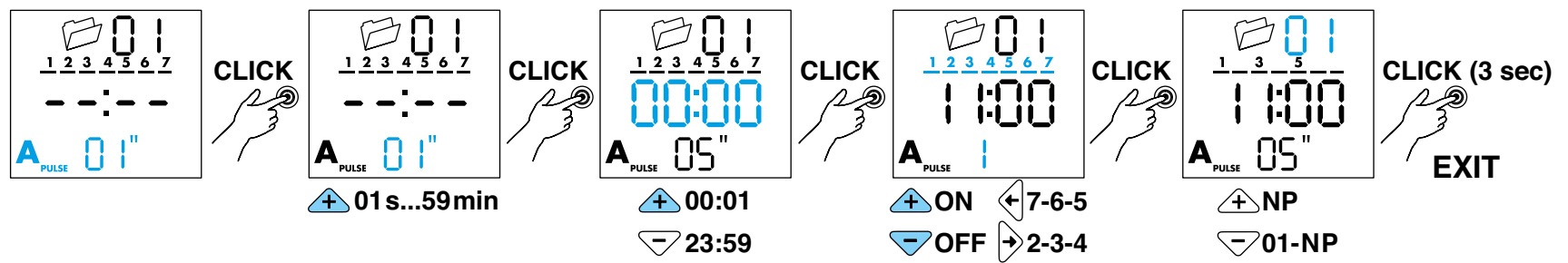
**3a**  
**ASTRO ON**  
**ASTRO OFF**



**3b**  
**ON-OFF**



**3c**  
**PULSE**

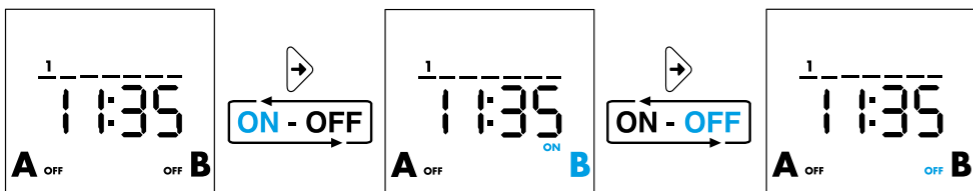


4

4a



4b



4c



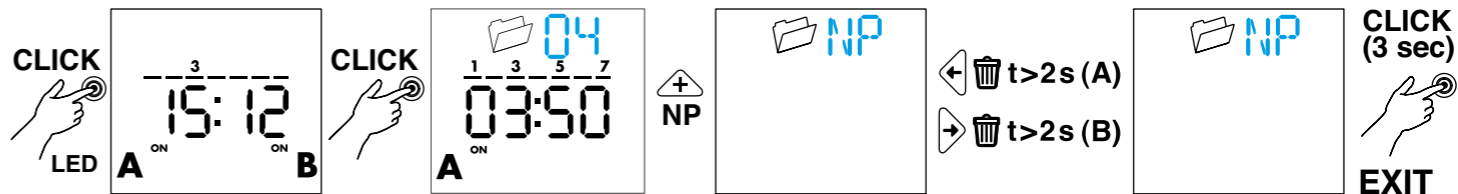
4d



5

IT CANCELLAZIONE DI TUTTI I PROGRAMMI  
 EN DELETION OF ALL PROGRAM  
 FR SUPPRESSION DE TOUS LES PROGRAMMES  
 DE LÖSCHEN ALLER PROGRAMME  
 NL WISSEN VAN ALLE PROGRAMMA'S  
 PT DELETAR TODOS OS PROGRAMAS  
 ES BORRAR TODOS LOS PROGRAMAS

HU AZ ÖSSZES PROGRAM TÖRLÉSE  
 CS ODSTRANĚNÍ VŠECH PROGRAMŮ  
 PL USUNIĘCIE WSZYSTKICH PROGRAMÓW  
 RO ȘTERGE TOATE PROGRAMELE  
 RU УДАЛЕНИЕ ВСЕХ ПРОГРАММ  
 EL ΔΙΑΓΡΑΦΗ ΌΛΩΝ ΤΩΝ ΠΡΟΓΡΑΜΜΑΤΩΝ  
 AR محو كل البرامج



6

IT CANCELLAZIONE DI UN SINGOLO PROGRAMMA  
 EN DELETION OF SINGLE PROGRAM  
 FR SUPPRESSION D'UN SEUL PROGRAMME  
 DE LÖSCHEN EINES PROGRAMMES  
 NL WISSEN VAN EEN ENKEL PROGRAMMA  
 PT DELETAR UM ÚNICO PROGRAMA  
 ES BORRAR UN PROGRAMA

HU EGY PROGRAM TÖRLÉSE  
 CS ODSTRANĚNÍ JEDNOHO PROGRAMU  
 PL USUNIĘCIE JEDNEGO PROGRAMU  
 RO ȘTERGE UN SINGUR PROGRAM  
 RU УДАЛЕНИЕ ОДНОЙ ПРОГРАММЫ  
 EL ΔΙΑΓΡΑΦΗ ΕΝΟΣ ΠΡΟΓΡΑΜΜΑΤΟΣ  
 AR محو برنامج واحد

